

Decyzja Nr 13/2019  
NADLEŚNICZEGO NADLESNICTWA JANÓW LUBELSKI

Znak: N.0210.1.13.2019

z dnia 30 lipca 2019 roku

w sprawie okresowego wprowadzenia zakazu wstępu do lasu  
w okresie od 30 lipca do 31 sierpnia 2019 roku w związku z usuwaniem drzew  
niebezpiecznych po przejściu wichury na terenie Leśnictwa Momoty

Na podstawie art. 4 ust. 3 oraz art. 26 ust. 3 i 4 ustawy z dnia 28 września 1991 roku o lasach (Dz.U z 2018 r. poz. 2129), § 3 Rozporządzenia Ministra Ochrony Środowiska, Zasobów Naturalnych i Leśnictwa z dnia 6 stycznia 1998 roku w sprawie określenia wzoru znaku zakazu wstępu do lasu oraz zasad jego umieszczania oraz § 22 ust. 3 Statutu Państwowego Gospodarstwa Leśnego Lasy Państwowe stanowiącego załącznik do zarządzenia nr 50 Ministra Ochrony Środowiska Zasobów Naturalnych i Leśnictwa z dnia 18 maja 1994 roku, zarządzam co następuje:

§ 1

Wprowadzam okresowy zakaz wstępu do lasu w okresie 30 lipiec – 31 sierpień 2019 roku w związku z usuwaniem drzew niebezpiecznych po przejściu wichury na terenie leśnictwa Momoty.

§ 2

Służbom terenowym Nadleśnictwa Janów Lubelski zalecam umieszczenie zakazów wstępu do lasu zgodnie z zapisami § 3 Rozporządzenia Ministra Ochrony Środowiska, Zasobów Naturalnych i Leśnictwa z dnia 6 stycznia 1998 roku w sprawie określenia wzoru znaku zakazu wstępu do lasu oraz zasad jego umieszczania.

§ 3

Okresowy zakaz wstępu do lasu dotyczy gruntów leśnych stanowiących własności Skarbu Państwa w zarządzie Nadleśnictwa Janów Lubelski, wyszczególnionych w załączniku nr 1 do niniejszej decyzji. Mapa wskazująca lasy objęte okresowym zakazem wstępu stanowi załącznik nr 2 do niniejszej decyzji.

§ 4

Okresowy zakaz wstępu do lasu wprowadzony jest w celu zapobiegania zagrożeniu dla życia i zdrowia ludzkiego, wywołanego wejściem do lasu, w którym pojawiają się czynniki niebezpieczne.

§ 5

Wprowadzony okresowy zakaz wstępu do lasu nie dotyczy osób wykonujących czynności służbowe lub gospodarcze związane z prowadzeniem oraz nadzorowaniem gospodarki leśnej, osób zwalczających pożary oraz ratujących życie lub zdrowie ludzkie, funkcjonariuszy Straży Granicznej chroniących granicę państwa oraz funkcjonariuszy innych organów odpowiedzialnych za bezpieczeństwo i porządek publiczny.

§ 6

Decyzja niniejsza wchodzi w życie z dniem jej wydania.

NADLEŚNICZY  
Nadleśnictwa Janów Lubelski  
*Waldemar Kaśmierczyk*



Załącznik nr 1 do Decyzji Nr 13/2019

Nadleśniczego Nadleśnictwa Janów Lubelski

Nadleśnictwo	Obręb leśny	Leśnictwo	Pow. [ha]
Janów Lubelski	Janów	Momoty	1457.91

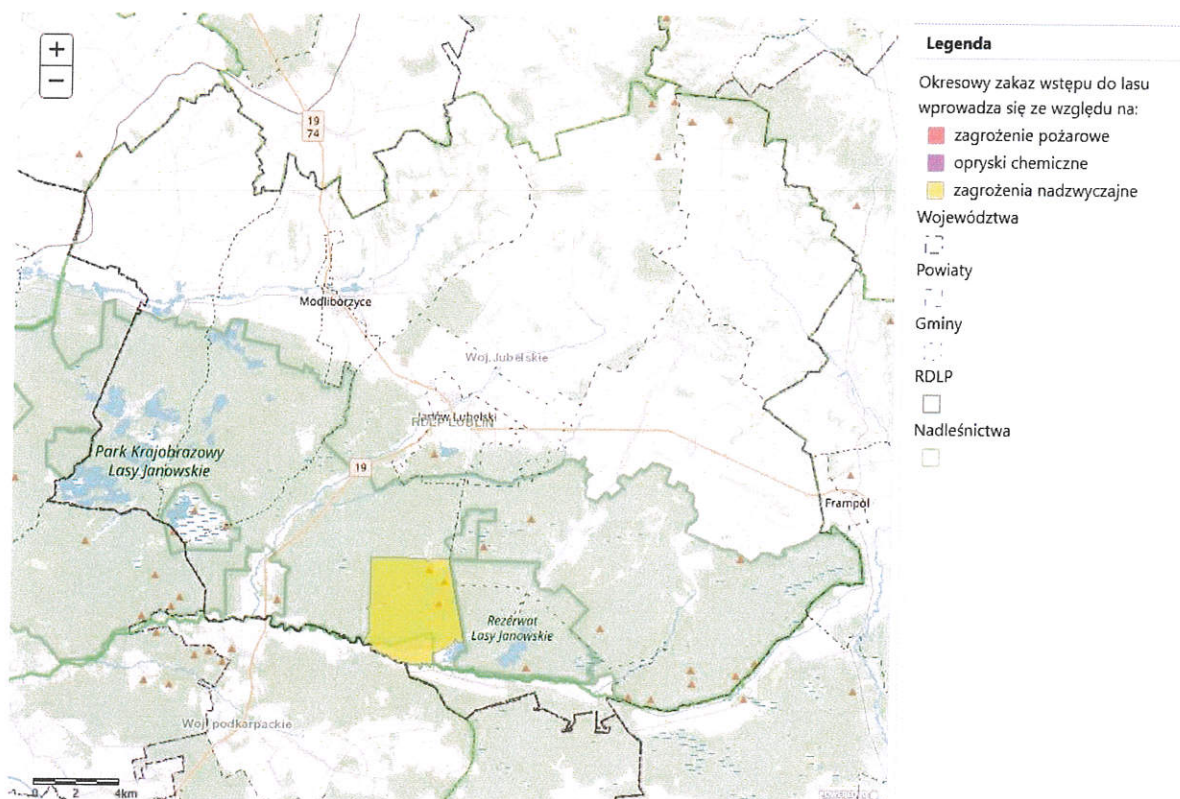


NADLEŚNICZY  
Nadleśnictwa Janów Lubelski  
*Waldemar Kuśmierczyk*

Załącznik nr 2 do Decyzji Nr 13/2019

Nadleśniczego Nadleśnictwa Janów Lubelski

Mapa wskazująca obszar lasu objęty okresowym zakazem wstępu do lasu.



NADLEŚNICZY  
Nadleśnictwa Janów Lubelski  
*Waldemar Kuśmierczyk*

